

Vous recevez cette newsletter pour vous informer des dernières avancées de Maestro au sein de la DGAL.



L'outil de contrôle et surveillance de la production primaire végétale

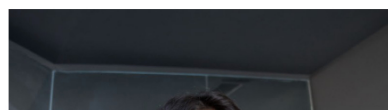
Découvrez Maestro en vidéo



Maestro continue d'évoluer pour simplifier et optimiser votre travail. **Grâce à vos retours**, nous améliorons en permanence l'outil pour qu'il réponde au mieux à vos besoins. Dans cette édition, retrouvez les dernières nouveautés, les bonnes pratiques et les points clés à retenir pour une utilisation optimale.

Tous les agents sont désormais formés à Maestro!

Grâce à l'implication de chacun, la formation des agents à l'outil est maintenant complète



Les agents à l'outil est maintenant complet.

Vous êtes donc tous prêts à exploiter Maestro dans vos missions quotidiennes et à bénéficier pleinement de ses fonctionnalités.

Pour toute question, n'hésitez pas à consulter la [page aide](#) ou à contacter le support dédié ([Manon](#) 🙋).



Nouveauté : Automatisation des résultats d'analyse des prélèvements

Grande avancée pour Maestro ! L'outil intègre désormais l'automatisation des retours de résultats d'analyses officielles des prélèvements à la production primaire végétale réalisés par les laboratoires.

Concrètement, voici ce qui change :

- ✓ Les résultats sont automatiquement intégrés dans Maestro dès leur transmission par le laboratoire.
 - ✓ Les agents n'ont plus à saisir manuellement les données, mais simplement à les valider et à les interpréter.
- ✉ **Vous serez notifiés par mail dès que votre laboratoire aura activé l'automatisation complète du processus.**

Un gain de temps considérable et une réduction du risque d'erreurs pour tous !



Grâce à Maestro, les agents peuvent se concentrer sur l'essentiel : l'analyse des risques et la prise de décisions éclairées.

Les COSIR informés et impliqués

Les **COSIR** (*Chargés de mission pour la mise en œuvre des systèmes d'information de l'alimentation en région - SRAL*) ont été informés des évolutions de Maestro et accompagnent sa mise en place dans leurs régions. Ils restent des interlocuteurs clés pour garantir un bon déploiement de l'outil.

👉 L'interlocuteur à privilégier sur les aspects supports et remonter des besoins reste [Manon](#).

Bonnes pratiques d'utilisation de Maestro

Pour faciliter votre usage quotidien, voici un rappel de bonnes pratiques essentielles

- Il n'est pas nécessaire de créer, dès maintenant, des prélèvements pour toutes vos matrices dans le seul but de générer des numéros de prélèvements. **Vous pourrez les créer au fur et à mesure.**
- Vous pouvez dès maintenant générer une étiquette vierge afin d'anticiper vos déplacements et vos futurs prélèvements;
- Le prélèvement est assigné au préleveur qui en a initié sa saisie sur Maestro. Il est souhaitable d'éviter de saisir des prélèvements dans Maestro si ce n'est pas vous qui réalisez effectivement le prélèvement sur le terrain.

💬 **N'hésitez pas à partager vos propres astuces avec vos collègues et à remonter vos suggestions pour améliorer encore l'outil.**

À bientôt pour davantage de fonctionnalités développées en cohérence avec vos besoins.

Dans un monde où la réactivité et la fiabilité des données sont essentielles, Maestro vient transformer la manière dont les acteurs de la surveillance et du contrôle sanitaire travaillent au quotidien.

[Aller sur Maestro](#)

contact@maestro.beta.gouv.fr

[Unsubscribe](#)